

Hidrolik Sistem Partneri

qr kod

hidroman

Hakkımızda

Orjinal Makine Üreticileri İçin Hidrolik Sistem Partneriyiz

Makineniz İçin Gerekli Olan Tüm Hidrolik Komponentler Tek Bir Adresten Hizmetinize Sunulmaktadır. **Hidrolik Sistem Mühendisliği** Konusunda 20 Yıldan Fazla Tecrübemiz ile Dünyanın Seçkin Markaları, Güçlü İşbirliklerimiz ve Sektörde Yeni Teknolojiler Üreterek Size Mükemmel ve Rekabetçi Çözümler Sunuyoruz.

Hidroman için sürdürülebilirlik çok önemli. **Hidroman** uzun vadedeki başarısının güvence altına alınmasını ve gelecek nesiller için doğal çevrenin korunması amacıyla sürdürülebilir ürünler ve sistemler üretmek için çalışmalarını sürdürmektedir. Yenilenebilir enerjiyi uygun maliyetli, mobilitiyi daha güvenli ve ekonomik hale getirmeyi ve tüm toplumu kapsayan çevre dostu ürünler geliştirmeyi amaçlıyoruz.

Hidroman 'ın IoT Destekli Akıllı Hidrolik Ekipmanlar

Endüstri 4.0 üzerine çok sayıda pilot projesi bulunan Hidroman, makineler ve ürünlerin birbirlerinden haberdar olduğu bir üretim akışı üzerine çalışıyor. İzmir 'de bulunan Hidroman fabrikasında denenen pilot projelerde ürünün kendisi, onu üreten makine ve takibini yapan insan faktörünün aynı iletişim dilini konuşması amaçlanıyor.

Sizin için size özel çözümler üretiyoruz.

AR-GE

Hidroman yeni teknolojiler ve sürdürülebilir ürünler ve sistemler üretmek için 2023 Yılında Eğitim ve Ar-Ge Faaliyetleri için 2022 yılında ayırmış olduğu mevcut bütçesinin 2 katını bu faaliyetlere ayıracaktır.

Hidroman mevcutta 16 Patent, 3 adet Faydalı Model, 15 adet Endüstriyel Tasarım Tescili ve 6 adet Marka Tesciline sahiptir.

Hidroman her yıl en az 10 adet patent, faydalı model ve endüstriyel tasarım tescili başvurusu yapma hedefindedir.

Markalarımız

seide

Hortum ve Boru İmalat Makineleri
www.seidemachine.com

heben
wir heben

Mini İş Makinesi Üretimi

**hidrolik
market**

Yurtiçi Online Hidrolik
Ekipman Satış Platformu
www.hidrolikmarket.com.tr

**hydraulic
store**

Yurtdışı Online Hidrolik
Ekipman Satış Platformu
www.hydraulicstore.com.tr

**Pnömatik
market**

Yurtiçi Online Pnömatik
Ekipman Satış Platformu
www.pnomatikmarket.com

**hidrolik
servis**

Hidrolik Servis Hizmeti
www.hidrolikservis.com.tr

ATA

Hidrolik Silindir İmalat ve Revizyon Hizmeti
www.atahidrolik.com.tr

Hidrolik Silindir Mühendisliği

Hidroman hidrolik silindirler alanında size her uygulama için çözümler sunar. Mil tipinden rot silindirlerine kadar, hidrolik silindirlerimiz en zorlu koşullara dayanacak şekilde geliştirilmiştir.

Tüm Uygulamalar İçin Hidrolik Silindir Çözümleri

Hidroman birçok OEM üretici için orjinal hidrolik silindir üretimi yapmaktadır.

Üretim Kapasitesi:

Maks Çap : 600mm,
Maks Uzunluk : 600mm,
Yıllık Üretim : 40.000 Adet



Özel Tasarım Silindir Üretimi



Paketleme



OEM Hidrolik Silindir Üretimi



Servis



Faaliyet Alanlarımız

- Akışkan teknolojisinde komple çözüm sunuyoruz
 - Hızlı yedek parça tedariki
 - OEM'de kapsamlı konseptler
 - Bakım ve onarım
- Mobil ve Sabit hidrolikte sektörleri aşan bilgi birikimi
- Kobi'den uluslararası faaliyet gösteren OEM'e kadar
- Her şey tek elden

Hizmetlerimiz



Hızlı Hidrolik Servis



Akışkan Servisi



Kurulum Hizmeti



Hidrolik Atolye Konteyneri



Kanban & Kitting



Scanner-Çözümleri



Seri Üretim



Silindir Tamiri



Önleyici Bakım



Hortum Yönetimi



Teknik Danışman



Müşteri Eğitimleri

Üretim Alanlarımız



Hidrolik Hortumlar



Metalflex ve PTFE Hortumlar



Sanayi Tipi Hortumlar



Rakorlar & Adaptörler



Boru Hatları



Özel Üretim Armatürler



Hidrolik Silindirler



Contalar & Keçeler



Filtrasyon



Pnömatik



Hidrolik Komponentler



Ünite Üretimi

İş Alanlarımız

Sektör Uzmanlıklarımız



İnşaat



Ocaklar & Tüneller



Tarım



Ormancılık



Geri Dönüşüm



Savunma Sanayi



Kimya Sanayi



Nakliye



Maritim & Denizcilik



Enerji

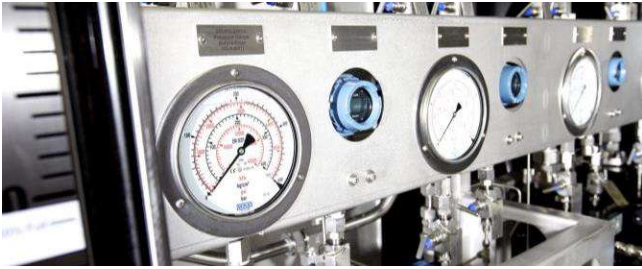
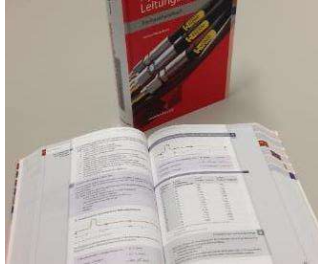


Demir Yolu



Makine & Ağır Sanayi

Teknik Bilgi Birikimi



- Tüm mühendislerimiz ve teknisyenlerimiz hidrolik tahrik ve kontrol teknolojisinde sofistike çözümler planlar, tasarlar ve üretirler.
- **Hidroman** seri üretim tesisleri hortum hatlarını, boru hatlarını ve özel üretim armatürleri en son teknoloji sistemler ile üretir.
- Her ay tüm şubelerimizde yaklaşık 350.000 Adet hidrolik hortum hattı üretiyoruz.
- Akışkan servis uzmanlarımız mübil araçları ile tüm taleplerinize cevap verebilecek kapasitelidir.

%100 Hidroman Kalitesi

- Ürünlerimiz sıkı bir kalite sürecinden geçer. Böylece en zorlu koşullarda güvenilir şekilde çalışırlar.
- Bunun için tedarikçilerimizden bağımsız bir kalite muhafaza departmanımız bulunmaktadır.
- Hidroman standardına uygun tüm ürünler burada kontrolü sağlanır, ölçüler ve ondan sonra stoklanmasına onay verilir.
- Bu şekilde dünya genelinde tek tip ürün kalitesini garanti edebiliyoruz.

İřimizi ❤ İle Yapıyoruz

řeffaf üretim ađımızla fikirlerinizi harekete geđiriyoruz.

[Harika bir yolculuk için bize katılın.](#)





Ürünler Genel Bakış

Akışkan ve Hareket Kontrolü

Filtre Çözümleri & Tank Sistemleri

Sensörler ve Ölçüm

Akışkan Yönetimi

Akışkan teknolojisinde güçlü bir marka

Ürünlerinizi dünya çapında daha iyi hale getiriyoruz.



Hidroman mobil ve endüstriyel hidrolikte Akışkan ve Hareket Kontrolü ve Filtrasyon teknolojisinde 30 yılı aşkın deneyime sahiptir. **Hidroman**, özellikle mobil hidrolik sektörde inovasyon liderlerinden biri haline geldi.

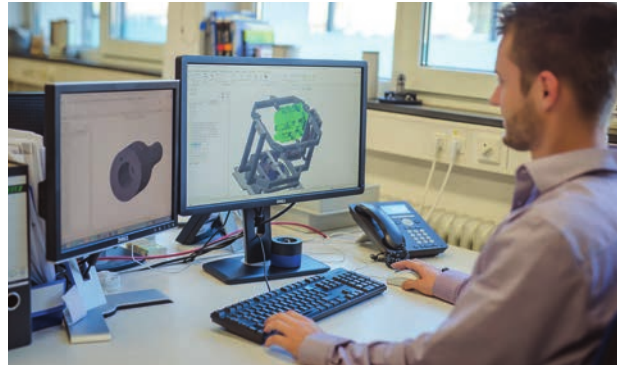
Kendimizi müşterilerimizle birlikte yenilikçi ve bireysel olarak tasarlanmış sistem çözümleri uygulayan uluslararası bir ortak olarak görüyoruz. Bunun temeli, özelleştirilmiş çözümlere esnek bir şekilde genişletilebilen geniş bir modüler ürün yelpazesidir. Tüm zengin bilgi birikimimizden yararlanıyoruz ve modern akışkan gücü teknolojisine tekrar tekrar yeni bir ivme kazandırıyoruz. **Hidroman** bir dizi patente sahiptir ve çoğu durumda kendi sektöründe yeni standartlar belirlemiştir.

Hidroman Almanya, Çek Cumhuriyeti, Polonya, Hindistan ve Çin'deki üretim şirketlerinin yanı sıra çok sayıda kendi dağıtım ve montaj şirketi ile dünya çapında faaliyet göstermektedir. Ek olarak, profesyonel hizmet ortaklarından oluşan bir ağ ile işbirliği yapıyoruz.

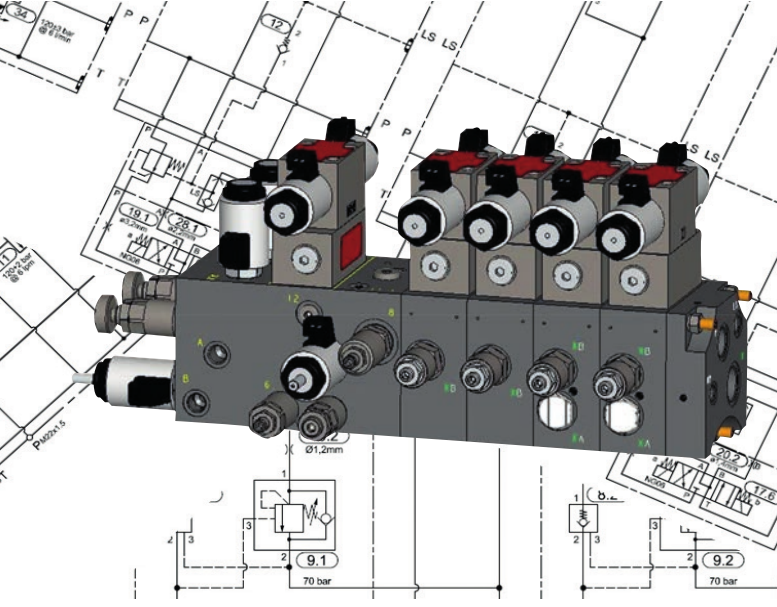
Hidroman, müşteri ürünlerinin iyileştirilmesine önemli bir katkı sağlamayı ve önemli müşteri faydasını sürdürülebilir bir şekilde sağlamayı amaçlamaktadır.

Bir bileşen ve sistem tedarikçisi olarak **Hidroman**, mobil çalışma makineleri ve makine mühendisliği söz konusu olduğunda dünya pazar liderlerinin tedarik zincirinin önemli bir parçasıdır. **Hidroman**, başarılı, küresel müşterilerimizin alışık olduğu tam desteği sağlamak için uluslararası bir üretim ve dağıtım şirketleri ağı kurmuştur. Müşterilerin lokasyonunda müşteri odaklı katma değer ve uzmanlık sunuyoruz.

Teknik sorunların giderek daha karmaşık hale geldiği bu çağda, bir projeyi gerçekleştirmek için kapsamlı, entegre bir yaklaşım benimseyen, kapsamlı deneyime sahip ve akışkan gücü alanında yenilikçi çözümler sunabilen sistem ortaklarına sahip olmak çok önemlidir.



HİDROLİK UYGULAMALAR ne anlama gelir...



- ... **Çeşitli uygulamalar için fabrikalar arası sistem çözümleri geliştiriyoruz:** bu çözümler, Hidroman içinde tasarlanan ve üretilen tüm ürünlerin halihazırda mevcut olan standart bileşenlerinin kombinasyonlarına dayanmaktadır.
- ... **Bu sistem çözümlerini, Hidroman'ın bilinen ve hakim teknolojileri temel alan yenilikçi ürünler ve üçüncü taraf ürünlerle tamamlıyoruz.**
- ... Müşterilerimizle birlikte, müşterilerin satın alma, satış ve pazarlama, üretim ve satış sonrası taleplerini yansıtan sistem çözümleri geliştiriyoruz.
- ... Toplam sahip olma maliyeti müşterilerimiz için giderek daha fazla **bir satış noktası haline geliyor;** bölgesel ihtiyaç ve gereksinimlere özel olarak uyarlanmış çözümler sunarak bunu destekliyoruz.
- ... Valf, filtreleme, sensör ve tahrik teknolojisindeki üretim uzmanlığımız, müşterilerimiz için en iyi çözümü bulma konusunda bizi son derece yetkin kılıyor.

UYGULAMALAR Sizin İçin Neler Yapabilir...

- ... **İşlevselliği siz belirler ve tanımlarsınız - olası çözümleri biz sağlarız.**
- ... **Makinenizi yeniden tasarlamak, modernize etmek veya bölgesel bir pazara uyarlamak istiyorsunuz - bunu gerçekleştirmenize yardımcı olacak sistem bilgisine, bileşenlere ve projelendirme yetkinliğine sahibiz.**
- ... **İşlev güvenliği, güvenilirlik ve maliyet etkinliği ile ilgili en yüksek gereksinimleri karşılamak için yerel ve merkezi katma değerli paylaşımları sizin için birleştiriyoruz.**
- ... **Geliştirme ekibinizi, ilk sorgulamadan seri üretimin başlangıcına kadar projelerde destekliyoruz. Uygulama merkezimizdeki yetkin yerel irtibat kişileri ve uygulama uzmanları sayesinde, küresel ana pazarlardaki uluslararası projelerin işlenmesinde en yüksek iç standartları koruyor ve gözlemliyoruz.**

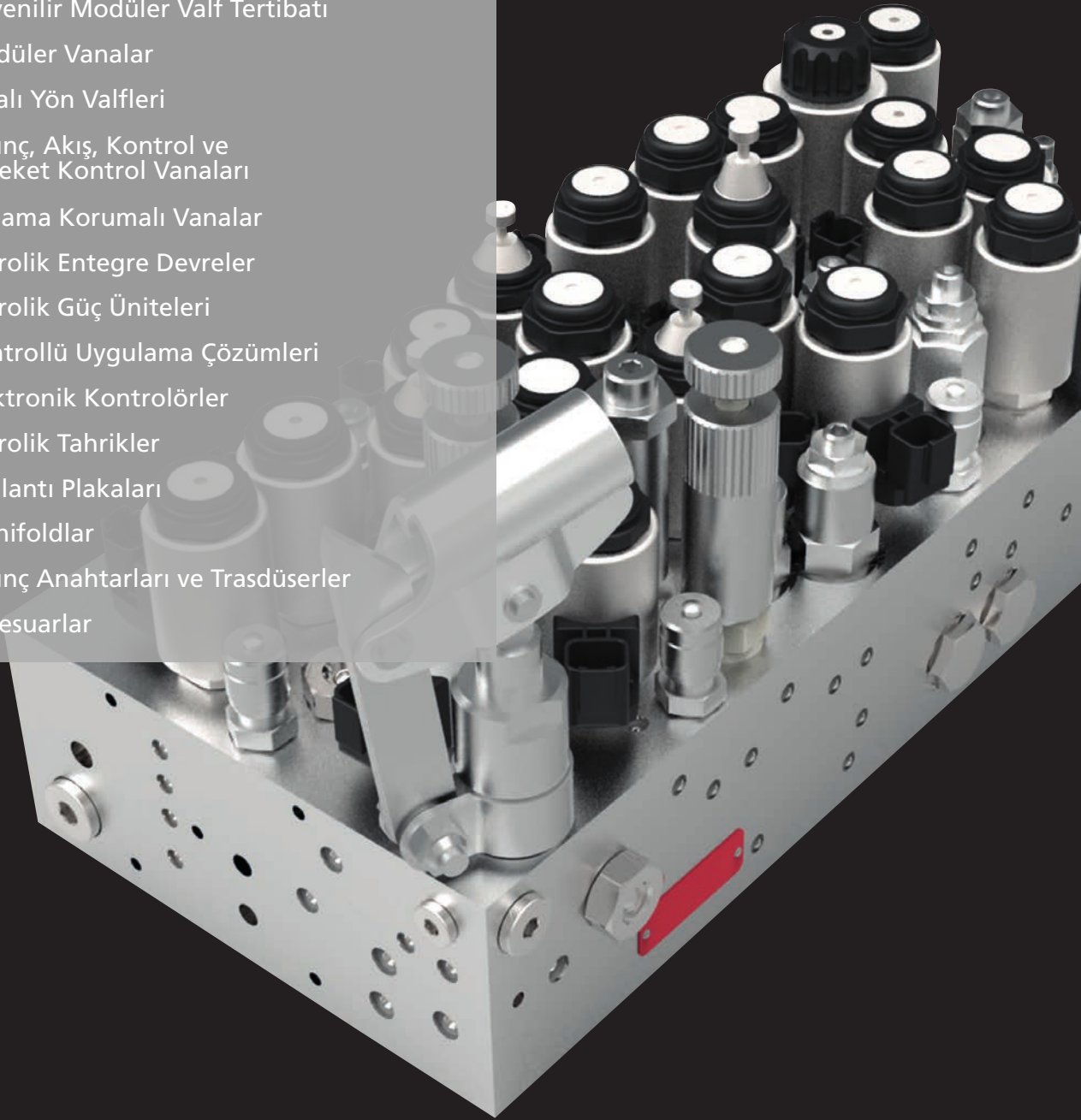
Müşterilerimizin dilini konuşuyoruz.

Uygulamanın ve işlevselliğin anlaşılması, çözümlerin hızlı ve verimli bir şekilde tanımlanması için bir ön koşuldur.

Yerel satış organizasyonu çözümü belirleme sürecine dilsel ve kültürel yetkinliği, uygulama mühendisliği ise teknolojik uzmanlığı ve uygulama deneyimini getirir.

Kapsamlı uygulama teknik bilgimiz sayesinde, işlevleri ve işlevsel etkileşimi değerlendirebiliyoruz; böylece müşterilerimize soru(lar)ının kapsamının ötesinde yetkin bir şekilde tavsiyelerde bulunabiliriz.

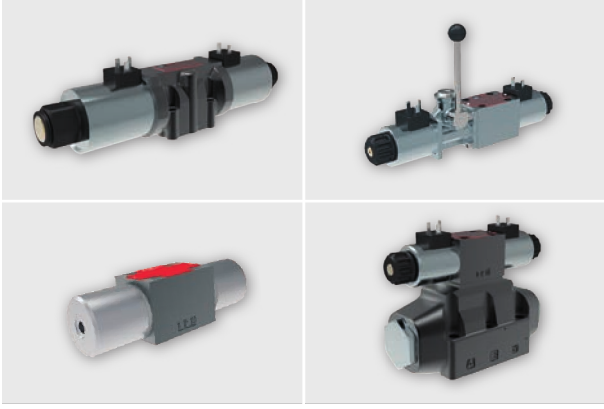
Yön Kontrol Valfleri
Oransal Vanalar
Güvenilir Modüler Valf Tertibatı
Modüler Vanalar
Vidalı Yön Valfleri
Basınç, Akış, Kontrol ve Hareket Kontrol Vanaları
Patlama Korunmalı Vanalar
Hidrolik Entegre Devreler
Hidrolik Güç Üniteleri
Kontrollü Uygulama Çözümleri
Elektronik Kontrolörler
Hidrolik Tahrikler
Bağlantı Plakaları
Manifoldlar
Basınç Anahtarları ve Trasdüserler
Aksesuarlar



Sistem Çözümleri

İşlevselliği siz belirler ve tanımlarsınız -
Olası çözümleri biz sağlarız

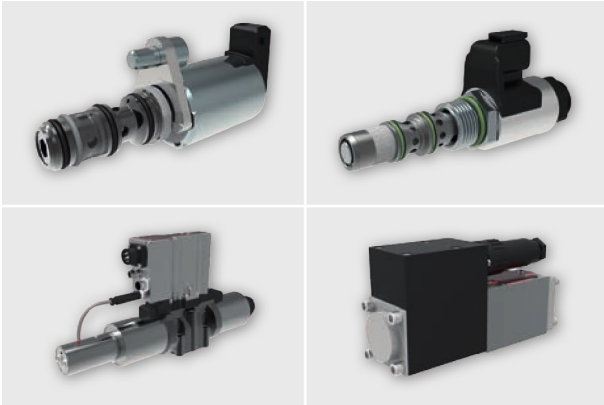
Yön Kontrol Valfleri



Özellikler

- › Nominal akış hızı: 600 l/dk'ya (158 gpm) kadar
- › Çalışma basıncı: 350/420 bar'a (5100/6100 psi) kadar
- › Nominal boyut: CETOP 02, 03, 05, 07, 08
- › Voltaj: 12, 14, 24, 27, 48, 205 V DC
24, 120, 230 V AC (50/60 Hz)
- › Bağlantı Fişi: DIN/EN, Küçük Zamanlayıcı, Alman
- › IP derecelendirmesi: 65, 67, 69 bin
- › Yüzey koruması (ISO 9227): 520 saate kadar
- › UL, CSA sertifikası
- › İstek üzerine özel varyantlar

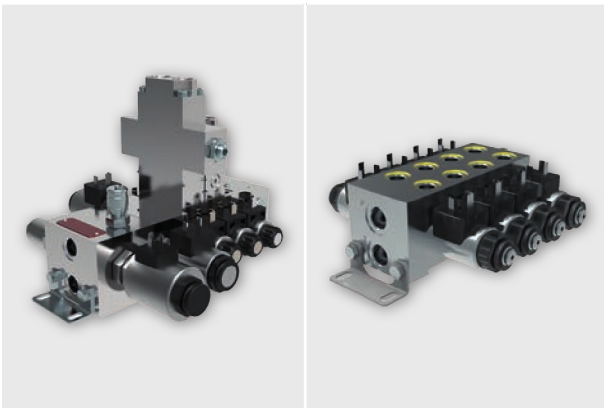
Oransal Vanalar



Özellikler

- › Nominal akış hızı: 600 l/dk'ya (158 gpm) kadar
- › Çalışma basıncı: 350 bar'a (5100 psi) kadar
- › İşlev: Basınç tahliye/düşürme ve akış kontrolü
- › Tür: CETOP, vidalı ve geçmeli kartuş
- › Voltaj: 12, 14, 24, 27, 48, 205 V DC
24, 120, 230 V AC (50/60 Hz)
- › Bağlantı fişi: DIN/EN, Küçük Zamanlayıcı, Alman
- › IP derecelendirmesi: 65, 67, 69 bin
- › Yüzey koruması (ISO 9227): 520 saate kadar
- › CANopen bağlantısı mümkündür / dijital veya analog yerleşik elektronik / talep üzerine özel değişkenler

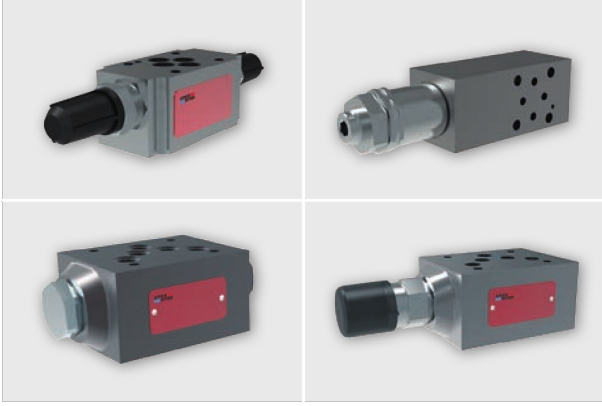
Bloklara ve Pleytlere uygun modüler valf düzeneği



Özellikler

- › Nominal akış hızı: 20 l/dk'ya (5 gpm) kadar
- › Çalışma basıncı: 250 bar'a (3600 psi) kadar
- › Bağlantı noktası boyutları: G¼, SAE6
- › Voltaj: 12, 14, 24, 27, 48, 205 V DC
- › Bağlantı fişi: DIN/EN, Küçük Zamanlayıcı, Alman
- › IP derecelendirmesi: 65, 67, 69 bin
- › Yüzey koruması (ISO 9227): 520 saate kadar
- › Kompakt tasarım, modüler ve yerden tasarruf sağlayan çözüm
- › İstek üzerine özel varyantlar

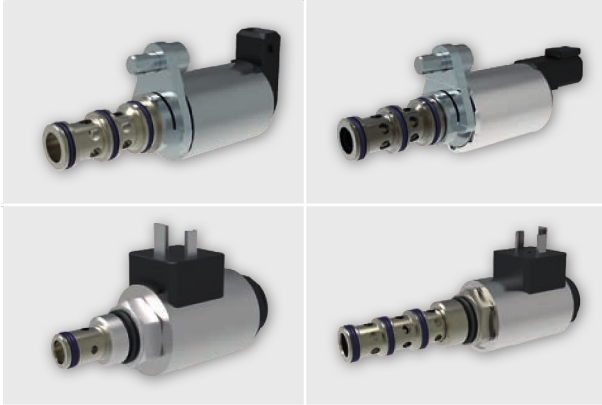
Modüler Vanalar: CETOP



Özellikler

- › Nominal akış hızı: 100 l/dk/ya (26 gpm) kadar
- › Çalışma basıncı: 350 bar'a (5100 psi) kadar
- › Nominal boyut: CETOP 02, 03, 05
- › Voltaj: Basınç düşürme/azaltma, kontrol ve akış kontrolü
- › Yüzeysel koruması (ISO 9227): 520 saate kadar
- › İstek üzerine özel varyantlar

Vidalı Yön Valfleri



Özellikler

- › Nominal akış hızı: 150 l/dk'ya (40 gpm) kadar
- › Çalışma basıncı: 420 bar'a (6100 psi) kadar
- › Tür: Vidalı ve geçmeli kartuş
- › Voltaj: 12, 14 24, 27 V DC
- › Bağlantı fişi: DIN/EN, Küçük Zamanlayıcı, Alman
- › IP derecelendirmesi: 65, 67, 69 bin
- › Yüzeysel koruması (ISO 9227): 520 saate kadar

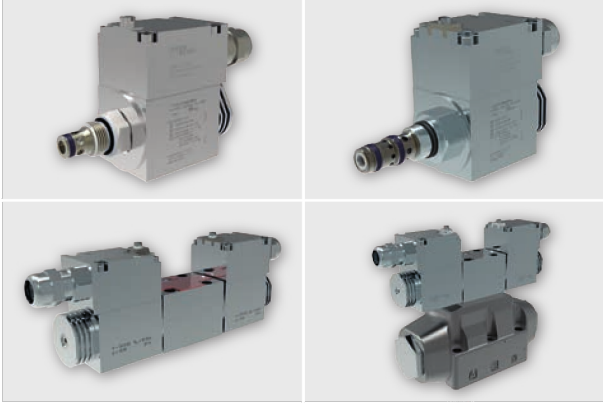
Basınç, Akış, Çek ve Hareket Kontrol Vanaları



Özellikler

- › Nominal akış hızı: 150 l/dk'ya (40 gpm) kadar
- › Çalışma basıncı: 350/420 bar'a (5100/6100 psi) kadar basınç tahliye/düşürme
- › İşlev: Basınç tahliye/düşürme ve akış kontrolü, çek ve hareket kontrolü
- › Yüzeysel koruması (ISO 9227): 520 saate kadar
- › İstek üzerine özel varyantlar

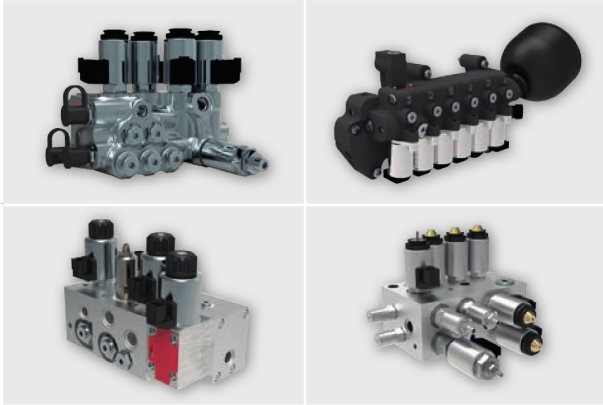
Patlama Korumalı Vanalar



Özellikler

- › Nominal akış hızı: 600 l/dk'ya (158 gpm) kadar
- › Çalışma basıncı: 350/420 bar'a (5100/6100 psi) kadar
- › Nominal boyut: CETOP 02, 03, 05, 07, 08
- › Voltaj: 12, 14, 24, 27, 48, 205 V DC
24, 120, 230 V AC (50/60 Hz)
- › Bağlantı Fişi: DIN/EN, Küçük Zamanlayıcı, Alman
- › IP derecelendirmesi: 65, 67, 69 bin
- › Yüzey koruması (ISO 9227): 520 saate kadar
- › UL, CSA sertifikası
- › İstek üzerine özel varyantlar

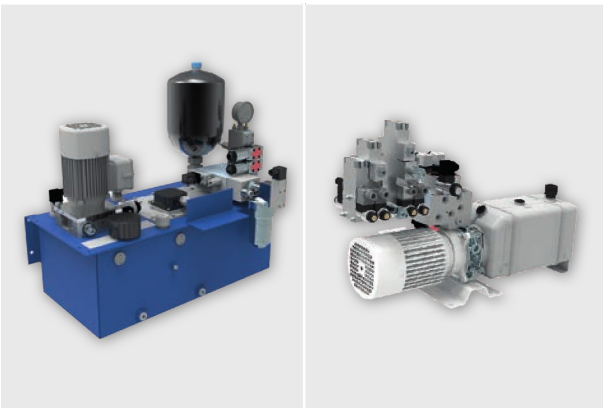
Hidrolik Entegre Devreler



Özellikler

- › Nominal akış hızı: 600 l/dk'ya (158 gpm) kadar
- › Çalışma basıncı: 350 bar'a (5100 psi) kadar
- › İşlev: Basınç tahliye/düşürme ve akış kontrolü
- › Tür: CETOP, vidalı ve geçmeli kartuş
- › Voltaj: 12, 14, 24, 27, 48, 205 V DC
24, 120, 230 V AC (50/60 Hz)
- › Bağlantı fişi: DIN/EN, Küçük Zamanlayıcı, Alman
- › IP derecelendirmesi: 65, 67, 69 bin
- › Yüzey koruması (ISO 9227): 520 saate kadar
- › CANopen bağlantısı mümkündür / dijital veya analog yerleşik elektronik / talep üzerine özel değişkenler

Hidrolik Güç Üniteleri



Özellikler

- › Nominal akış hızı: 20 l/dk'ya (5 gpm) kadar
- › Çalışma basıncı: 250 bar'a (3600 psi) kadar
- › Bağlantı noktası boyutları: G¼, SAE6
- › Voltaj: 12, 14, 24, 27, 48, 205 V DC
- › Bağlantı fişi: DIN/EN, Küçük Zamanlayıcı, Alman
- › IP derecelendirmesi: 65, 67, 69 bin
- › Yüzey koruması (ISO 9227): 520 saate kadar
- › Kompakt tasarım, modüler ve yerden tasarruf sağlayan çözüm
- › İstek üzerine özel varyantlar

Kontrollü Uygulama Çözümleri



Modüler Hidro-Pnömatik Süspansiyon Sistemi (MHPS)

- › Süspansiyon performansını iyileştirme
- › Uygulamaya kolay ve hızlı adaptasyon
- › Elektronik kontrol ünitesi, dokunmatik ekran ve akümülatörler

Modüler Yük Algılama Sistemi

- › Mobil hidrolik ihtiyaçların karmaşık ve değişken talepleri için tasarlanmıştır
- › Belirli uygulamalara kolayca uyarlanabilen standart modüller
- › Her çalışma bölümünün yük algılama kontrolü

Elektronik Kontrolörler



Özellikler

- › Valflere doğrudan montaj için amplifikatör
- › Dijital veya analog amplifikatör elektroniği
- › Geçmeli veya ray montajı amplifikatörler
- › Kullanımı kolay ayarlamalar
- › Kullanıcı dostu yazılım

Hidrolik Pompalar



Özellikler

- › Yer Değiştirme: 0,18-100 cm³/dev' ye kadar (cc/dev)
- › Çalışma basıncı: 320 bar'a (5100 psi) kadar
- › Uluslararası standart flanşlar; ile SAE, ISO, DIN, GOST
- › Yüksek kaliteli alüminyum alaşımları
- › %98'e varan yüksek hacimsel verimlilik
- › Ömür boyu 3000 çalışma saati

Bağlantı Plakaları, Manifoldlar



Özellikler

- › Çalışma basıncı: 320 bar'a (5100 psi) kadar
- › Taban plakaları
- › Seri plakalar
- › Sandviç plakalar
- › Alt plakalar
- › Kapama plakaları
- › Yüzey koruması (ISO 9227): 520 saate kadar

Basınç Anahtarları ve Transdüserler



Özellikler

- › Mekanik ve elektronik
- › Hassas vayar noktası ayarı
- › Bağlantı veya modüler plaka kullanılarak genişletebilen temel flanş tipi
- › UL, CSA sertifikası

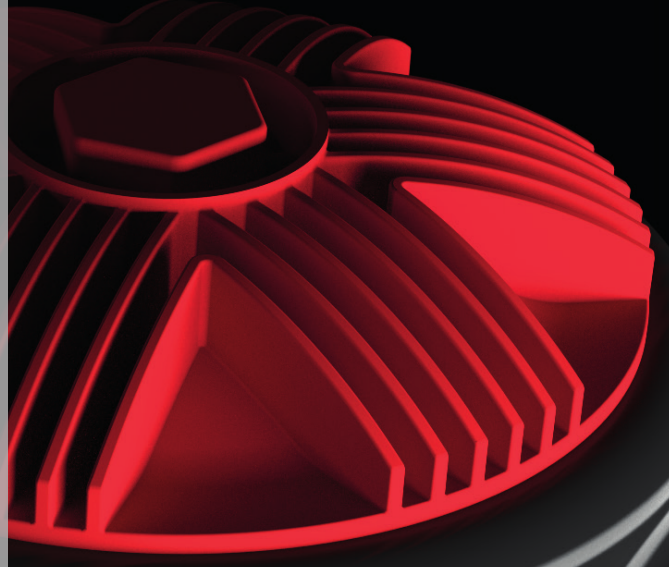
Aksesuarlar



Çeşitler

- › El Pompaları
- › Kavite Tapaları
- › Yedek Parçalar
- › Dikey İstifleme Düzenekleri İçin Saplama ve Somun Takımları
- › Kavite Kalıp Aletleri

Emme Filtreleri
Dahili Emiř Filtreleri
Dönüř Filtreleri
Dönüř-Emiř Filtreleri
Basınç Filtreleri
Yüksek Basınç Filtreleri
Yüksek Basınç Emniyet Filtreleri
Paslanmaz Çelik Yüksek Basınç Filtreleri
Doldurma ve Havalandırma Filtreleri
Kurutucu Havalandırıcılar
Tıkanma Göstergeleri
Termometreli Yağ Seviye Göstergeleri
Yağ Seviye Çubukları
Özelleřtirilmiř Filtre Çözümleri
Filtre Elemanları
Enjeksiyon Kalıplı Plastik Tanklar
HIT - Hibrit Entegre Tank®
Hızlı Hortum Bağlantı Sistemi



Filtreleme

Filtre Çözümleri & Tank Sistemleri -
Başarınız bizim önceliğimizdir

Emiş Filtreleri ve Dahili Emiş Filtreleri



Özellikler

- › Nominal akış hızı: 350 l/dk'ya (92 gpm) kadar
- › Hassasiyet: 100...280 µm(c)
- › Hortum Bağlantısı: 32...60.5 Ø
- › Bağlantı: G½...G2½, -12 SAE...-20 SAE

- › Pompanın emiş hattına takılacak emiş filtreleri. Dişli veya hortum bağlantılı. Tank içi, yanı ve sıralı montaj için.
- › Yüksek performans ve hafif seri içerisinde birçok versiyonu mevcuttur.

Dönüş Filtreleri



Özellikler

- › Nominal akış hızı: 900 l/dk'ya (238 gpm) kadar
- › Çalışma basıncı: 10 bar'a (145 psi) kadar
- › Hassasiyet: 5...100 µm(c)
- › Hortum Bağlantısı: 17.5...20.5 Ø
- › Bağlantı: G½...G2½, SAE 2...SAE 2½, -12 SAE...-24 SAE

- › Pompanın emiş hattına takılacak emiş filtreleri. Dişli veya hortum bağlantılı. Tank içi, yanı ve sıralı montaj için.
- › Yüksek performans ve hafif seri içerisinde birçok versiyonu mevcuttur.

Dönüş-Emiş Filtreleri



Özellikler

- › Nominal akış hızı: 850 l/dk'ya (225 gpm) kadar
- › Çalışma basıncı: 10 bar'a (145 psi) kadar
- › Hassasiyet: 10, 16 µm(c)
- › Bağlantı: G½...G2½, SAE 2...SAE 2½, -12 SAE...-24 SAE

- › Takviye pompalı sıralı veya tank üstü montaj hidrostatik tahrikler için bağlantı (0,5 bar şarj basıncı).
- › Yüksek performans ve hafif seri içerisinde birçok versiyonu mevcuttur.

Basınç Filtreleri

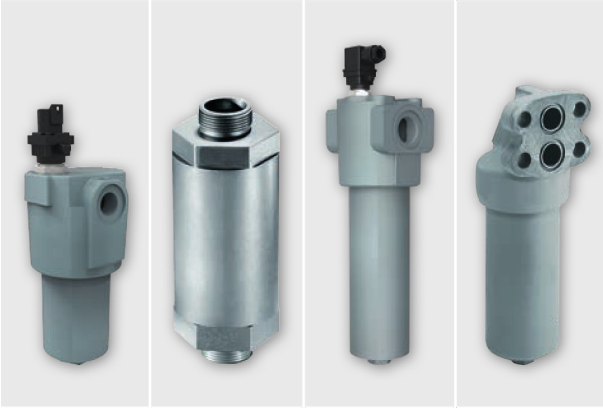


Özellikler

- › Nominal akış hızı: 2000 l/dk'ya (528 gpm) kadar
- › Çalışma basıncı: 100 bar'a (1450 psi) kadar
- › Hassasiyet: 5...30 µm(c)
- › Bağlantı: G½...G2½, -8 SAE...-24 SAE

- › Sıralı montaj, isteğe bağlı olarak elektrikli ve/veya optik tıkanma göstergesi

Yüksek Basınç Filtreleri & Yüksek Basınç Güvenlik Filtreleri



Özellikler

- › Nominal akış hızı: 1000 l/dk'ya (264 gpm) kadar
- › Çalışma basıncı: 600 bar'a (8702 psi) kadar
- › Hassasiyet: 5...100 µm(c)
- › Flanş Bağlantısı: 2 x Ø 15, 2 x Ø 31
- › Bağlantı: G½...G2½, SAE 2...SAE 2½, -12 SAE...-24 SAE

- › Filtre kitleri: M65 x 1.5...M108 x 1.5
- › Blok montajı / sıralı montaj / flanş bağlantısı, opsiyonel olarak ters akış fonksiyonu, elektrikli ve/veya optik tıkanma göstergesi.

Paslanmaz Çelik Yüksek Basınç Filtreleri



Özellikler

- › Nominal akış hızı: 200 l/dk'ya (53 gpm) kadar
- › Çalışma basıncı: 630 bar'a (9137 psi) kadar
- › Hassasiyet: 10...60 µm(c)
- › Bağlantı: G½...G1

- › Hat içi montajı optik tıkanma göstergeli. Diğer tasarımlar istek üzerine mevcuttur. Neredeyse tüm ortamlar ve uygulamalar için uygun paslanmaz çelik sayesinde.

Doldurma ve Havalandırma Filtreleri & Kurutucu Havalandırıcılar



Özellikler

- › Hava akışı: 850 l/dk'ya (225 gpm) kadar
- › Yağ akışı: 140 l/dk'ya (37 gpm) kadar
- › Hassasiyet: 2 µm(c)
- › Bağlantı: G¾, -12 SAE...-20 SAE
¾ - 14 NPT
M18 x 1.5...M60 x 2
- › Rezervuardaki basınç değişikliklerinin düzenlenmesi ve yağ seviyesinin izlenmesi. Seçenekler: Çift çekvalf, seviye çubuğu, "Vandalizme dayanıklı" tipler. Kurutucu havalandırıcılar ayrıca nemin tanka girmesini önler.

Tıkanma Göstergeleri



Manometreler

- › Optik: yeşil / kırmızı: -0,25, 1,0 / 2,0 bar
(-3,6, 14,5 / 29 psi)

Basınç Anahtarları

- › Elektrik: Anahtarlama basıncı: 2 x Ø 15, 2 x Ø 31
G½...G2½, SAE 2...SAE 2½,
-12 SAE...-24 SAE

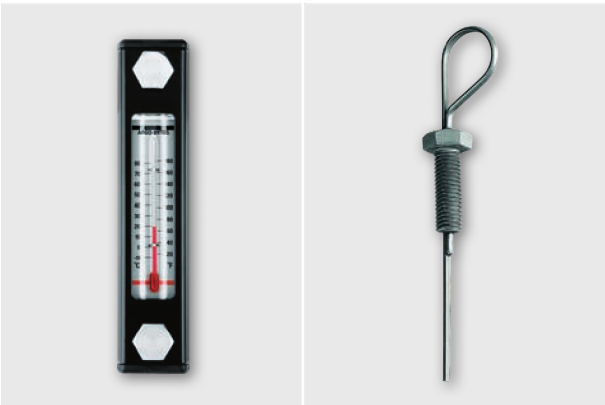
Fark Basınç Göstergeleri

- › Optik: Tepki basıncı: 2...5 bar (29...73 psi)

Fark Basınç Anahtarları

- › Elektriksel / Optik
Anahtarlama basıncı: 1,2...5 bar (17,4...72,5 psi)
- › Emme, dönüş, geri-emmiş, basınç ve yüksek basınç filtrelerinin tıkanma durumunu izler.

Termometreli Yağ Seviye Göstergeleri & Yağ Seviye Çubukları



Yağ Seviyesi Göstergeleri Özellikleri

- › Seviye Aralığı: 33...194 mm (1,3...7,6 inç)
- › Sıcaklık Ölçeği: -10...+80 °C (+14...+176 °F)
- › Hidrolik yağ veya yağlayıcı depolarındaki yağ seviyesini ve yağ sıcaklığını gösterir

Yağ Seviye Çubukları Özellikleri

- › Yağ Çubuğu Uzunluğu: 100...640 mm (3,94...25,2 inç)
- › Cıvata Dişi: M10
- › Hidrolik yağ veya yağ depolarındaki yağ seviyesini kontrol eder.

Özelleştirilmiş Filtre Çözümleri



Özellikler

- › Özel uygulamalar için geliştirilen ve müşterilerimizle birlikte tasarlanan, kişiye özel filtre ve sistem çözümleri

Yüksek Basınç Filtreleri & Yüksek Basınç Güvenlik Filtreleri



Özellikler

- › Cam Elyaf Elemanları
 - EXAPOR@MAX 3
 - EXAPOR@Light
 - EXAPOR@SPARK KORUMASI
 - EXAPOR@AQUA
- › Kağıt Elemanları
- › Ekran Elemanları
- › Polyester Elemanları
- › ReFit Elemanları
 - Cam Elyaf Elemanları
 - MaxFit
 - LightFit

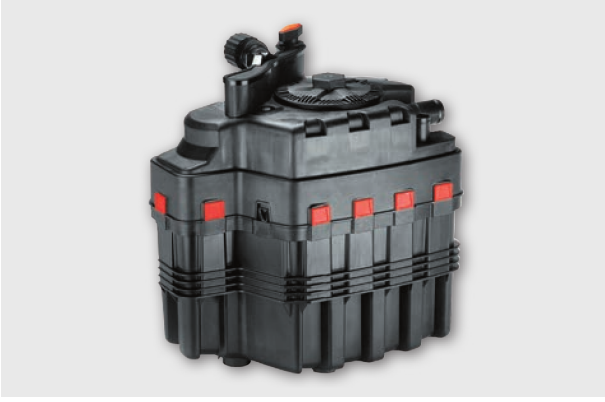
HIT - Hibrit Entegre Tank®



Özellikler

- › Tank Kapasitesi: 150 l'ye (40 gal) kadar
- › Sıcaklık: -30 °C...+100 °C (-22 °F...+212 °F) +120 °C'ye (+248 °F) kadar kısa süreli
- › Filtre İşlevi:
 - Dönüş filtresi 10...30 µm(c)
 - Dönüş-Emiş Filtresi 10, 16 µm(c)
 - Emiş Süzgeci 140...280 µm(c)
 - Havalandırma Filtresi 2 µm(c)
 - Doldurma Filtresi 140...450 µm(c)
- › Entegre fonksiyonlarla özelleştirilmiş tasarım
- › Özellikle küçük miktarlar için uygundur.

HIT - Hibrit Entegre Tank®



Özellikler

- › Tank Kapasitesi: 60 l'ye (16 gal) kadar
- › Sıcaklık: -30 °C...+100 °C (-22 °F...+212 °F) +120 °C'ye (+248 °F) kadar kısa süreli
- › Filtre İşlevi: Dönüş filtresi 10...30 µm(c)
Dönüş-Emiş Filtresi 10, 16 µm(c)
Emiş Süzgeci 140...280 µm(c)
Havalandırma Filtresi 2 µm(c)
Doldurma Filtresi 140...450 µm(c)
- › Entegre fonksiyonlarla özelleştirilmiş tasarım
- › Özellikle büyük miktarlar için uygundur.

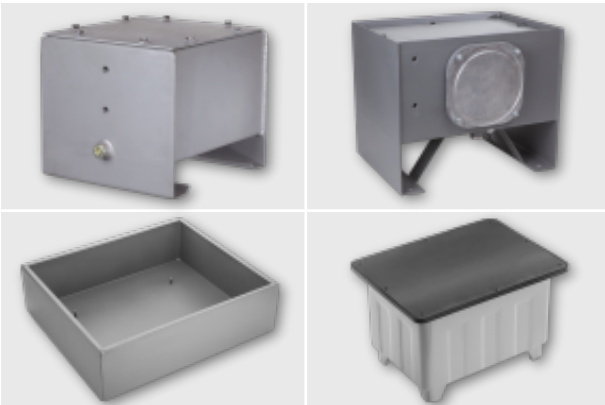
Alüminyum Hidrolik Tank



Özellikler

- › Tank Kapasitesi: 123 l'ye (32,5 gal) kadar
- › Yüksek ısı iletme sayısından dolayı iyi ısı geçişi
- › Soğutma gücü * P [kW] ($\Delta t = 40 K$): Soğutma gücü, çevre koşullarına bağlıdır
- › Seviye Göstergesi İçin Alan 120 mm...285 mm
- › Ağırlık 1,4 kg...25 kg
- › Tüm çevresinde yağ tahliyesine eğimli zemin oluşumu (VDI yönetmeliği 3230 uyarınca)
- › Tank için özel ayak, tekerlek, kapak ve conta aksesuarları

Çelik Hidrolik Tank



Özellikler

- › Tank Kapasitesi: 375 l'ye (99 gal) kadar
- › Seviye Göstergesi İçin Alan 76 mm, 127 mm
- › Ağırlık 33 kg...202 kg
- › İsteğe bağlı temizlik delikli ve deliksiz seçenekler.
- › Kaliteli çelikten yapılmış, kum püskürtülerek parlatılmış, iç ve dıştan kaliteli çinko toz boyasıyla astarlanmış, mineral yağ bazlı hidrolik yağlara karşı dayanıklı olan kap. Tüm kaplar %100'lük bir sızdırmazlık kontrolünden geçirilir.

Portatif Partifül Sayaçları
Sabit Parçaçık Monitörleri
Yağlama Durumu Sensörleri
Veri İşleme
Yazılım



Endüstri 4.0

Kestirici Bakım -

Durum İzlemenin Dijital Yoluna Girin!

Portatif Partikül Sayacı



Özellikler

- › OPCOM Portatif Yağ Laboratuvarı, hidrolik ve yağlama sistemlerinde yağ temizliğinin ve yağ durumunun hızlı ve kolay bir şekilde ölçülebildiği mobil yağ laboratuvarıdır.
- › OPCOM sabit veya mobil çalışmalar için tasarlanmıştır, dokunmatik ekranı ve tuş takımını ile her yerde rahatlıkla çalışabilir.

Sabit Parçacık Monitörleri



Özellikler

- › OPCOM Partikül Sayacı, hidrolik sıvılardaki ve yağlardaki kontaminasyonun sürekli izlenmesi için kompakt bir parçacık sayacıdır.
- › Fosfat ester gibi agresif sıvıların izlenmesi için özel varyantlar veya diğerlerinin yanı sıra zorlu koşullar için ekranı olmayan bir versiyon mevcuttur.
- › OPCOM FERROS, hidrolik ve yağlama sistemlerindeki ferromanyetik aşınmayı izlemek için akıllı bir vidalı sensördür.

Yağlama Durumu Sensörleri



Özellikler

- › LubCos hidrolik ve yağlama yağlarında yağ durumu, nem ve sıcaklığın sürekli olarak belirlenmesi ve ayrıca sıvı seviyesinin ölçülmesi için sabit vidalı sensördür.

Off-Line Filtre

Off-Line Filtre Üniteleri

Yağ Servis Üniteleri

Susuzlaştırma Üniteleri

Kompakt Filtre Paketi



Yağ Hizmetleri

Akışkan Yönetimi -

Yağınızı temiz ve pürüzsüz tutun!

Off-Line Filtre Üniteleri



Özellikler

- › Nominal akış hızı: 45 l/dk'ya (12 gpm) kadar
- › Çalışma basıncı: 12 bar'a (174 psi) kadar
- › Hassasiyet: 3, 5, 10 µm(c)
- › Elektrik Motor Tipi: 1~110 V (50...60 Hz)
1~230 V (50...60 Hz)
3~400 V / 460 V (50...60 Hz)
24 V DC
- › Bağlantı: G1¼ 'e kadar
- › İlk montaj için veya mevcut sistemlerde güçlendirme için
- › İsteğe bağlı olarak partikül monitörü ve yağ durumu sensörü ile

Yağ Servis Üniteleri



Özellikler

- › Nominal akış hızı: 70 l/dk'ya (18,5 gpm) kadar
- › Çalışma basıncı: 6 bar'a (90 psi) kadar
- › Hassasiyet: 3, 5, 10, 16 µm(c)
- › Elektrik Motor Tipi: 1~110 V (50...60 Hz)
1~230 V (50...60 Hz)
3~400 V / 460 V (50...60 Hz)
24 V DC
- › Off-line filtrasyonda temizleme veya ultra ince filtre elemanlarına sahip dolum sistemleri için Filtre Üniteleri İsteğe bağlı olarak partikül izlemeli
- › Talep üzerine özel varyantlar

Susuzlaştırma Üniteleri



Özellikler

- › Nominal akış hızı: 50 l/dk'ya (13,2 gpm) kadar
- › Çalışma basıncı: 4 bar'a (60 psi) kadar
- › Hassasiyet: 3, 5, 10 µm(c)
- › Susuzlaştırma üniteleri ile yağdan büyük miktarlarda serbest su alınabilir. Su içeriği, su sensörü LubCos H2O+ II ile sürekli izlenir.

Su Emici Filtre Elemanları

- › Küçük miktarlarda kalan su, su emici filtre elemanları tarafından çekilebilir. Su emici filtre elemanları, çevrim dışı filtrelerin ve filtre ünitelerinin standart versiyonlarına uygundur.

PARTNERLERİMİZ



REFERANSLARIMIZ

